



Shenzhen International
深國際

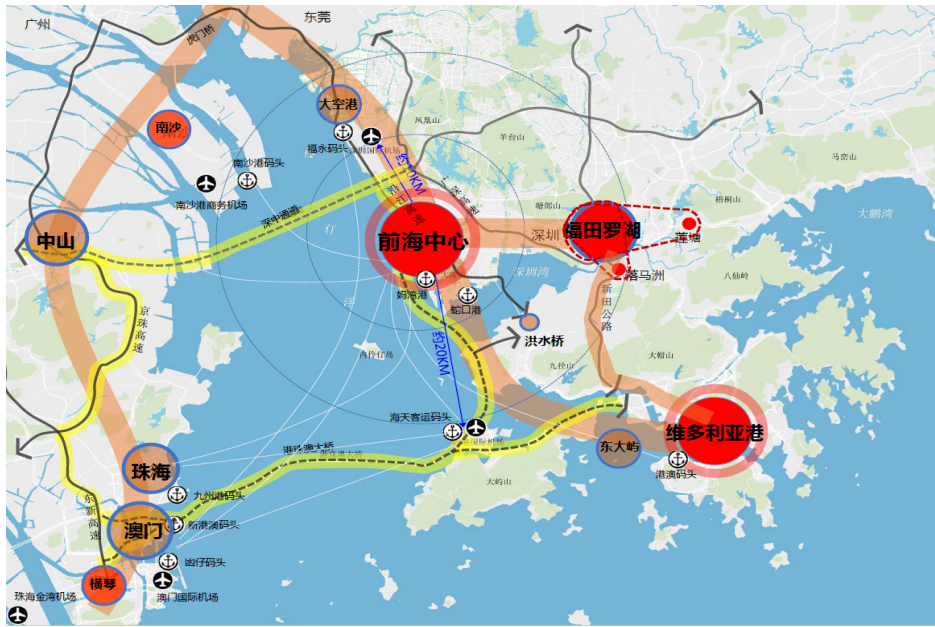
深国际前海项目介绍

2018年7月

背景情况 | 前海开发背景

随着深圳城市发展重心不断西移，2010年8月国务院正式批复同意《深圳城市总体规划(2010-2020)》，明确了两个城市主中心，即福田—罗湖中心和前海中心，前海将是未来深圳的发展重点。

粤港澳大湾区创新合作新引擎



区域现代服务业和城市公共服务新中心



战略定位

- 现代服务业体制机制创新区
- 现代服务业发展集聚区
- 香港与内地紧密合作的先导区
- 珠三角地区产业升级的引领区

三区叠加

- 前海蛇口自贸区
- 前海湾保税港区
- 深港现代服务业合作区

主导产业

- 金融业
- 现代物流业
- 信息服务业
- 科技服务和其他专业服务

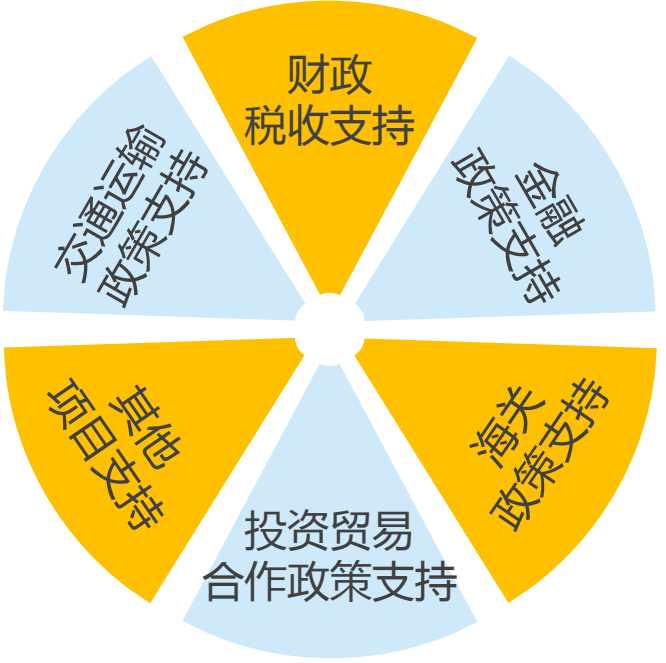
背景情况 | 前海开发背景

前海占地面积14.92平方公里，建设规模2600万-3000万平方米，规划就业人口65万、居住人口15万，依托优越的海、湾、河自然条件，形成“一湾 两山 四区 四岛”总体布局。

美丽前海·湾区水城

- 滨水个性之城
- 宜居乐业之城
- 生态智慧之城
- 高效便捷之城
- 舒展紧凑之城

优惠政策



背景情况 | 深国际前海项目



深国际前海项目位于前海妈湾片区，交通便捷与地铁5号线、15号线无缝接驳，紧邻深港西部快线。未来，20分钟畅达深圳、香港机场，30分钟连接珠三角核心城市。

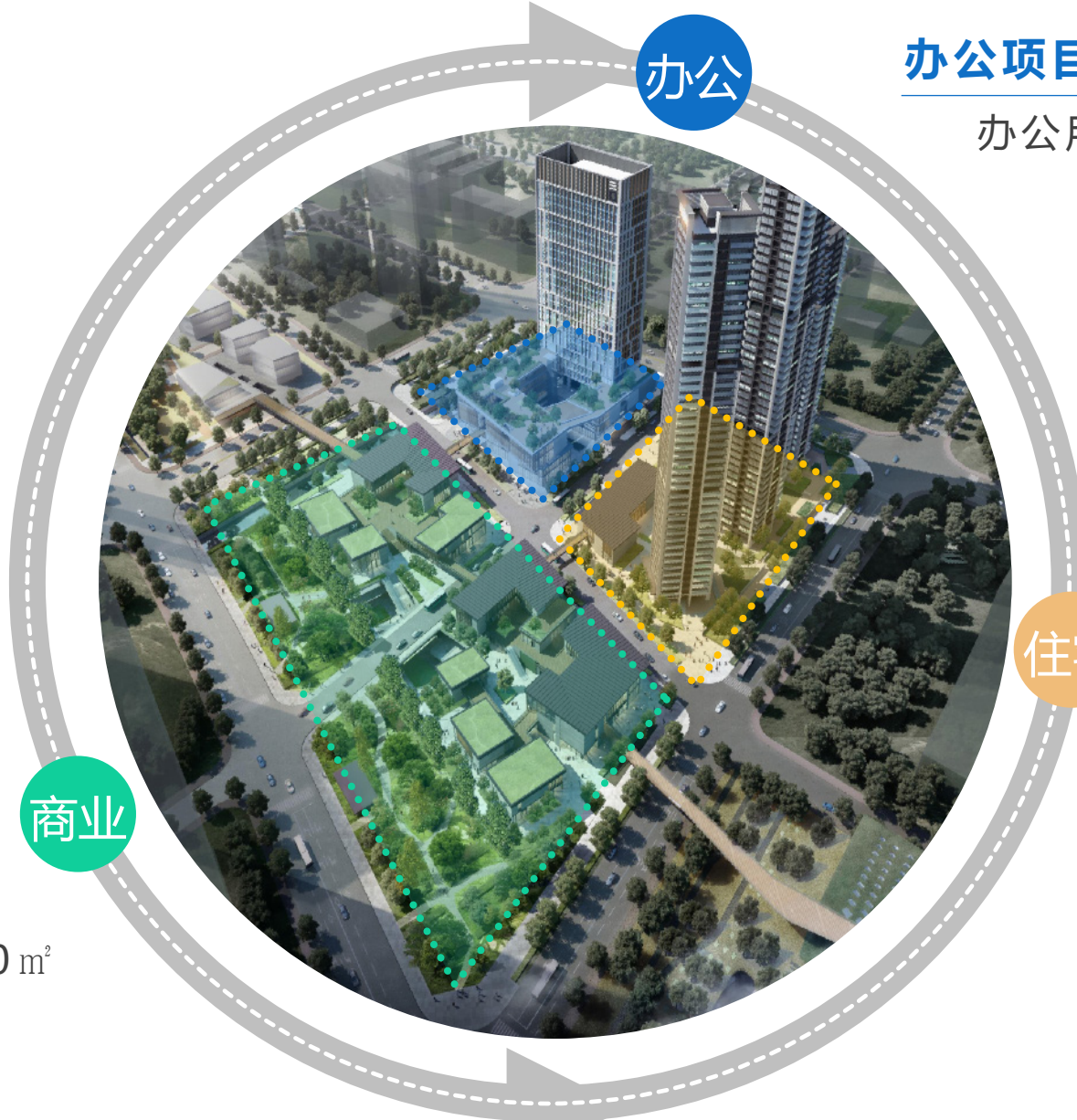
背景情况 | 深国际前海项目

深国际前海项目东南侧为前海水廊道、西南侧为绿轴，东北侧为滨海休闲公园，形成了通山达海的优越环境。



深国际前海首期项目效果图

建设情况 | 深国际前海首期项目



办公

办公项目 (计划与工信部直属单位合作)

办公用地楼面面积约35000 m²

住宅

住宅项目 (已与深业合作)

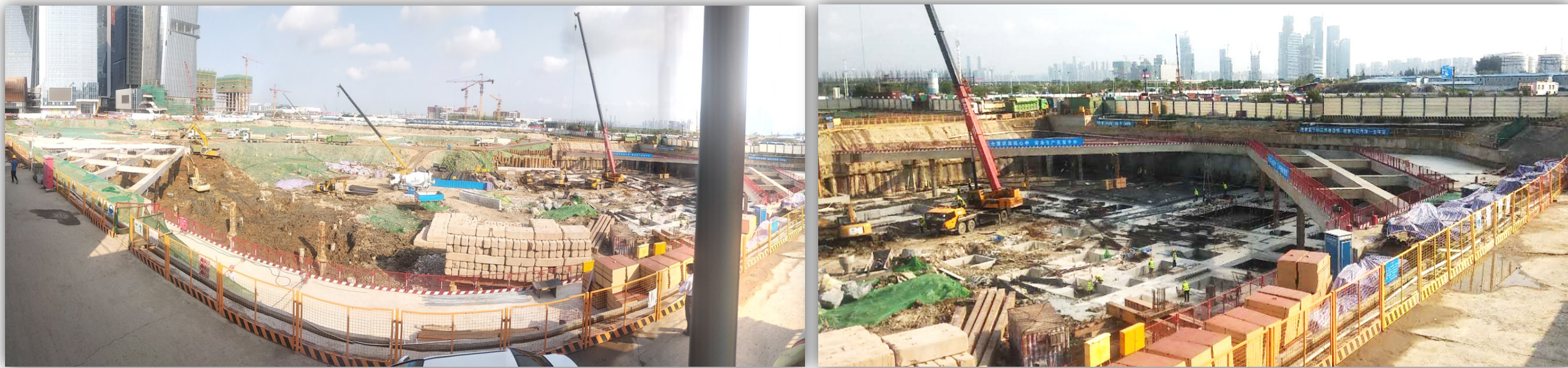
住宅用地楼面面积约50000 m²

商业

商业项目

商业用地楼面面积约25000 m²

深国际前海首期项目整体桩基础施工已基本完成



备注：深国际前海首期项目住宅预售时间预估在2019年中。

土地整备 | 前海土地整备背景情况

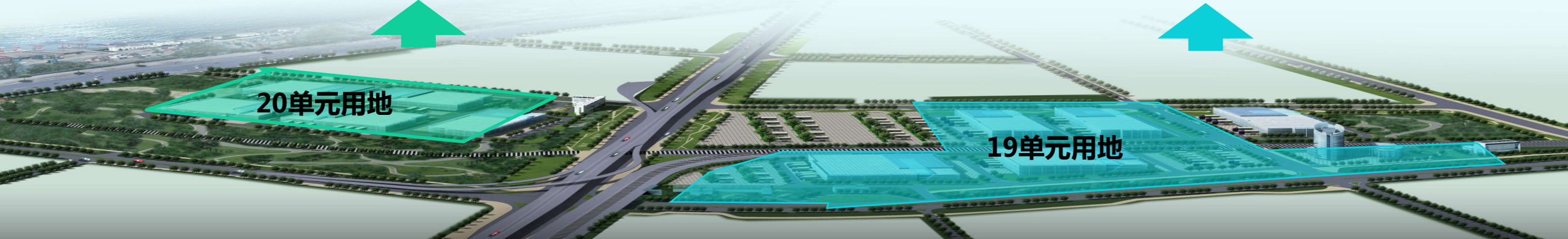
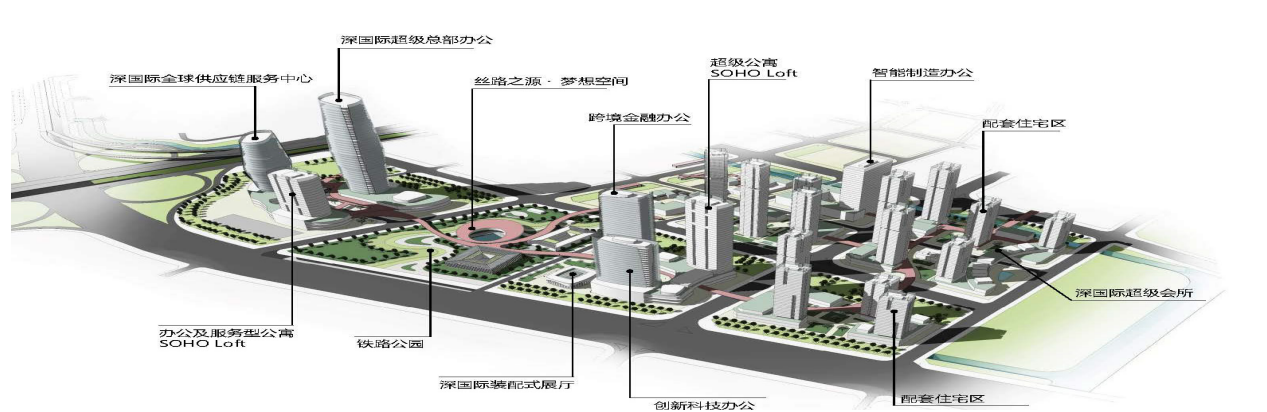
2006年8月，与原市国土局签署了“深圳西部第三方物流基地”项目土地出让合同，土地共分为5宗，土地面积共计约38万平方米，可建仓库面积42万平方米。土地用途为物流仓储用地，土地使用年限50年。地价款依据合同约定，已按时全部付清。按照前海合作区综合规划，上述土地分别位于妈湾第十九和二十开发单元，各约为19.7万平方米和18.3万平方米。

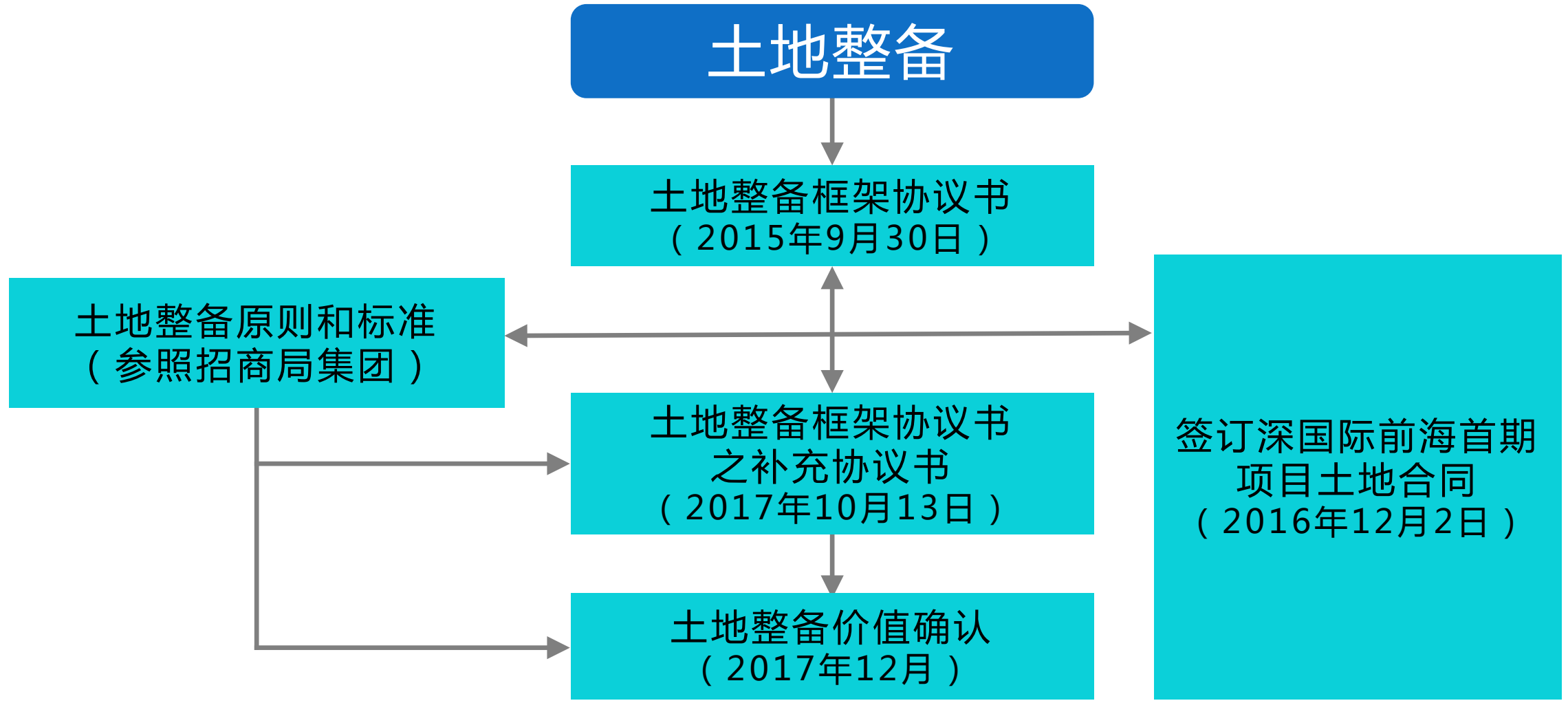
截止2010年底，共投入建设资金约6亿元，建成约12万平方米的现代化标准物流仓库，2015年园区年产值192亿元，有力的支持了深圳西部港区物流业务的发展。

拟联合工信部CSIP&CCID共同打造深国际前海“一带一路”信息港项目，并由孟建民院士工作团队完成项目空间概念研究。

构建：前海（全球）跨境电子商务产业园

打造：深国际前海“一带一路”信息港





“一带一路” 信息港将以构建“三层推进”发展模式重点发展构筑全球物流大通道信息枢纽、实施“互联网+”行动计划以及提供全球供应链金融信息服务这三大核心业务。

第一层是注入资源

计划联合工信部直属单位共同打造“融合、协同、共赢”的基础商业环境。



第二层是建设项目

围绕三大核心业务集聚产业服务资源和平台，建设大数据科技信息服务公司、咨询顾问及投资顾问公司、基金公司。



第三层是打造生态

通过前期导入的资源和建设的项目，并发挥深国际和合作伙伴的影响力，汇聚业务伙伴，构建合作共赢的产业生态。



谢谢!



电

话：(852)23660268/(86-755)83079999



邮

箱： ir@szihl.com